



# CELLE DI MISURA

Varie Classi di precisione con carichi nominali da 300 g a 100 t e classi di protezione fino a IP69K disponibili nel programma di prodotti SAUTER. Qualunque sia il progetto oppure per costruire dei sistemi di pesata personalizzati, da integrare in silo e recipienti di stoccaggio o negli scaffali per l'inventario continuo, per applicazioni speciali nell'industria meccanica o per qualsiasi tipo di banco di prova - SAUTER propone la giusta cella di misura.

Naturalmente forniamo anche gli accessori idonei, come angoli di carico, teste snodate, apparecchi indicatori e Junction Box oppure il rispettivo certificato di calibrazione.

Richieste particolari? Celle di carico speciali, capacità diverse o diverse lunghezze del cavo, banchi di prova per forze personalizzati o un particolare supporto per il vostro oggetto di prova? Non c'è problema: il nostro specialista di prodotto per le celle di misura della forza Signor Stefan Herrmann è a vostra completa disposizione ed elabora con voi una soluzione personalizzata per la vostra applicazione.

Classe di precisione	Errore combinato
C5	≤ 0,01 %
C4	≤ 0,015 %
C3	≤ 0,02 %
C2	≤ 0,03 %
C1	≤ 0,05 %
G1	≤ 0,1 %
G2	≤ 0,2 %
G3	≤ 0,3 %
G5	≤ 0,5 %
G10	≤ 1,0 %

## Suggerimento

Costruzione individuale delle bilance secondo le vostre esigenze individuali, possibile anche con componenti di terzi veda pagina 99



## Suggerimento

i sensori di coppia analogici sono compatibili con l'indicatore (modulo su guida) SAUTER CE HSx (vedi pagina 86)

### DC Y1

Sensore statico di coppia in lega d'acciaio

DI SERIE



- Alta precisione (errore combinato 0,5 % F.S.)
- Conforme RoHS
- Adatto per il monitoraggio o la misurazione di coppie statiche, test manuali di chiavi torsionometriche o trasmissione di momenti di carico statici
- Parametro nominale: 1.0~1.5 mV/V, a seconda del carico nominale
- Tensione di alimentazione max. 10 V DC
- Attacco a 4 conduttori
- Montaggio semplice e veloce
- Elevata rigidità torsionale
- Ulteriori modelli e carichi nominali su richiesta

### DC Y2

Sensore statico di coppia in lega d'acciaio

DI SERIE



SU RICH.



- Alta precisione (errore combinato 0,3 % F.S.)
- Conforme RoHS
- Protezione contro la polvere e gli schizzi d'acqua IP65 (secondo EN 60529)
- Adatto per il monitoraggio o la misurazione di coppie statiche, test manuali di chiavi torsionometriche o trasmissione di momenti di carico statici
- Parametro nominale: 1,5 mV/V
- Tensione di alimentazione max. 15 V DC
- Attacco a 4 conduttori
- Elevata rigidità torsionale
- Ulteriori modelli e carichi nominali su richiesta

Modello	Carico nominale
<b>SAUTER</b>	Nm
<b>DC 5-Y1</b>	5
<b>DC 10-Y1</b>	10
<b>DC 20-Y1</b>	20
<b>DC 50-Y1</b>	50
<b>DC 100-Y1</b>	100
<b>DC 200-Y1</b>	200
<b>DC 500-Y1</b>	500

Modello	Carico nominale
<b>SAUTER</b>	Nm
<b>DC 200M-Y2</b>	0,2
<b>DC 1-Y2</b>	1
<b>DC 10-Y2</b>	10
<b>DC 20-Y2</b>	20
<b>DC 50-Y2</b>	50

## Suggerimento

- Suggerimento: Per ulteriori dettagli e schede tecniche, nonché per una vasta gamma di accessori vedi internet



### CP P4 · CP Y4

Celle di carico Single Point in alluminio anodizzato

DI SERIE: IP 65, 1 DAY  
 SU RICHIESTA: DAKKS, ISO, +3 DAYS, +4 DAYS

- CP P4: Precisione secondo OIML R60 C3
- CP Y4: Precisione secondo OIML R60 C2
- Conforme a CE e RoHS
- Protezione contro la polvere e gli schizzi d'acqua IP65 (secondo EN 60529)
- Alluminio, anodizzato
- Adatto per bilance prezzatrici, bilance da tavolo, bilance a piattaforma ecc.
- Dimensioni massime della piattaforma 200×200 mm
- Attacco a 4 conduttori
- Parametro nominale: 0,9 mV/V

Modello	Carico nominale
SAUTER	kg
CP 300-0P4	0,3
CP 600-0P4	0,6
Modello	Carico nominale
SAUTER	kg
<b>Progettazione ECO</b>	
CP 300-0Y4	0,3
CP 1500-0Y4	1,5
CP 3000-0Y4	3

### CP P1 · CP Y1

Celle di carico Single Point in alluminio anodizzato

DI SERIE: IP 65, M, 1 DAY  
 SU RICHIESTA: DAKKS, ISO, +3 DAYS, +4 DAYS

- CP P1: Precisione secondo OIML R60 C3
- CP Y1: Precisione secondo OIML R60 C2
- Conforme a CE e RoHS
- Protezione contro la polvere e gli schizzi d'acqua IP65 (secondo EN 60529)
- Alluminio, anodizzato
- Adatto per bilance prezzatrici, bilance da tavolo, bilance a piattaforma ecc.
- Dimensioni massime della piattaforma 250×350 mm
- Attacco a 4 conduttori
- Parametro nominale: 2 mV/V
- Nota: realizzazione ai sensi di OIML R60 C4 o C5 su richiesta

Modello	Carico nominale
SAUTER	kg
CP 3-3P1	3
CP 5-3P1	5
CP 6-3P1	6
CP 8-3P1	8
CP 10-3P1	10
CP 15-3P1	15
CP 20-3P1	20
CP 30-3P1	30
CP 35-3P1	35
CP 40-3P1	40
CP 50-3P1	50
Modello	Carico nominale
SAUTER	kg
<b>Progettazione ECO (senza un'approvazione del tipo costruttivo)</b>	
CP 3-2Y1	3
CP 5-2Y1	5
CP 10-2Y1	10
CP 15-2Y1	15
CP 20-2Y1	20
CP 30-2Y1	30

### CP P3

Celle di carico Single Point in alluminio anodizzato

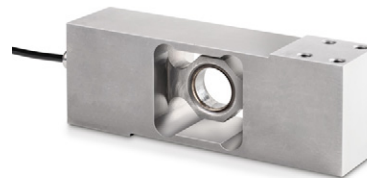
DI SERIE: IP 65, 1 DAY  
 SU RICHIESTA: DAKKS, ISO, +3 DAYS, +4 DAYS

- Precisione secondo OIML R60 C3
- Conforme a CE e RoHS
- Protezione contro la polvere e gli schizzi d'acqua IP65 (secondo EN 60529)
- Adatto per bilance prezzatrici, bilance da tavolo, bilance a piattaforma ecc.
- Dimensioni massime della piattaforma 350×400 mm
- Attacco a 4 conduttori
- Parametro nominale: 2 mV/V
- Nota: realizzazione ai sensi di OIML R60 C4 su richiesta

Modello	Carico nominale
SAUTER	kg
CP 30-3P3	30
CP 40-3P3	40
CP 50-3P3	50
CP 75-3P3	75
CP 100-3P3	100

## Suggerimento

- Suggerimento: Per ulteriori dettagli e schede tecniche, nonché per una vasta gamma di accessori vedi internet



### CP P2 · CP P8

Celle di carico Single Point in alluminio

DI SERIE SU RICHIESTA

- Precisione secondo OIML R60 C3
- Conforme RoHS
- Protezione contro la polvere e gli schizzi d'acqua IP65 (secondo EN 60529)
- Lega di alluminio anodizzato
- Adatto per bilance prezzatrici, bilance da tavolo ecc.
- Dimensioni massime della piattaforma 100–300 kg: 400×400 mm
- Dimensioni massime della piattaforma 400–500 kg: 450×450 mm
- Parametro nominale: 2 mV/V
- Nota: realizzazione ai sensi di OIML R60 C4 o C5 su richiesta

### CP P7

Celle di carico Single Point in acciaio inossidabile

DI SERIE SU RICHIESTA

- Precisione secondo OIML R60 C3
- Conforme a RoHS
- Protezione contro la polvere e gli schizzi d'acqua IP67 (secondo EN 60529)
- inox
- Impiego: Misurazione della forza di massa e pressione in condizioni ambientali difficili
- Adatto per bilance da tavolo, bilance prezzatrici
- Dimensioni massime della piattaforma 400×400 mm
- Attacco a 6 conduttori
- Parametro nominale: 2 mV/V
- Nota: realizzazione ai sensi di OIML R60 C4 su richiesta

### CP P9

Celle di carico Single Point in acciaio antiruggine

DI SERIE SU RICHIESTA

- Precisione secondo OIML R60 C3
- Conforme RoHS
- Protezione da polvere e spruzzi d'acqua IP68/IP69K (secondo EN 60529), ermeticamente saldato
- Acciaio inossidabile
- Campo di applicazione: misurazione della forza di massa e di pressione in condizioni ambientali difficili
- Adatto per bilance a piattaforma, checkweigher
- Dimensioni massime della piattaforma 10–50 kg: 400×400 mm
- Dimensioni massime della piattaforma 100–500 kg: 800×800 mm
- Attacco a 4 conduttori (10–50 kg)
- Attacco a 6 conduttori (100–500 kg)
- Parametro nominale: 2 mV/V
- Nota: realizzazione ai sensi di OIML R60 C4 o C5 su richiesta

Modello	Carico nominale
<b>SAUTER</b>	kg
CP 100-3P2	100
CP 150-3P2	150
CP 200-3P2	200
CP 300-3P2	300
CP 400-3P2	400
CP 500-3P2	500
CP 50-3P8	50
CP 100-3P8	100
CP 150-3P8	150
CP 200-3P8	200
CP 250-3P8	250
CP 300-3P8	300
CP 500-3P8	500
CP 600-3P8	600

Nuovo modello

Modello	Carico nominale
<b>KERN</b>	kg
CP 30-3P7	30
CP 50-3P7	50
CP 75-3P7	75
CP 100-3P7	100
CP 150-3P7	150

Modello	Carico nominale
<b>SAUTER</b>	kg
CP 10-3P9	10
CP 20-3P9	20
CP 50-3P9	50
CP 100-3P9	100
CP 200-3P9	200
CP 300-3P9	300
CP 400-3P9	400
CP 500-3P9	500

## Suggerimento

- Suggerimento: Per ulteriori dettagli e schede tecniche, nonché per una vasta gamma di accessori vedi internet

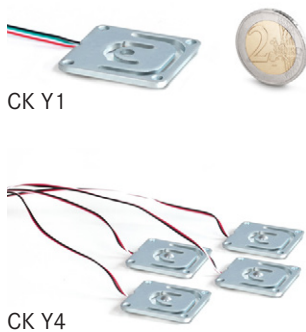
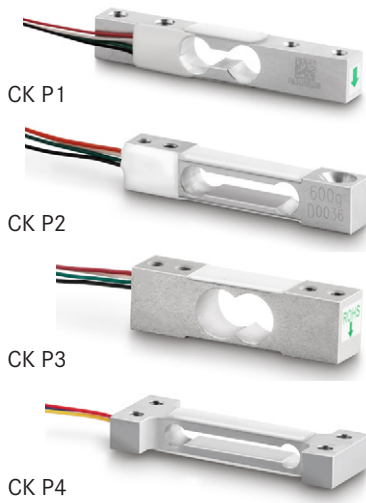


Fig. mostra accessorio opzionale kit di montaggio SAUTER CE P41430

### CK P1-4

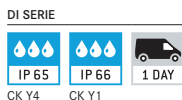
Celle di carico in miniatura in alluminio



- Protezione da polvere e spruzzi d'acqua IP65 (secondo EN 60529)
- Alluminio
- Alta precisione
- Adatto per bilance piccole, bilance da cucina e strumenti di misurazione della forza
- Attacco a 4 conduttori

### CK Y1 · Y4

Celle di carico piatte in miniatura in acciaio legato



- Precisione secondo OIML C1
- Conforme a RoHS
- Alta precisione (errore combinato 0,05 % F.S.)
- Struttura molto bassa
- Adatta ad es. per la costruzione di bilance pesapersone, da cucina, da ufficio postale o altre bilance con altezza di installazione minima

#### CK Y1:

- Protezione da polvere e spruzzi d'acqua IP66
- Dotazione: 1 pezzo
- Circuito a ponte intero (La Junction box necessita di svariate celle di misura per il collegamento)

#### CK Y4:

- Protezione da polvere e spruzzi d'acqua IP65
- Dotazione: 1 set (4 pezzi)
- Circuito a quarto di ponte: 4 celle di carico sono collegate per formare un ponte intero
- Non è necessaria la Junction box
- Nessuna calibrazione degli angoli possibile

Modello	Carico nominale	Comprehensive Error
<b>SAUTER</b> kg		
CK 600-0P1	0,6	0,03 %
CK 1-0P1	1	0,03 %
CK 2-0P1	2	0,03 %
CK 3-0P1	3	0,03 %
CK 5-0P1	5	0,03 %
CK 6-0P1	6	0,03 %
CK 300-0P2	0,3	0,03 %
CK 600-0P2	0,6	0,03 %
CK 1000-0P3*	1	0,1 %
CK 100-0P4	0,1	0,05 %
CK 120-0P4	0,12	0,05 %
CK 300-0P4	0,3	0,05 %
CK 500-0P4	0,5	0,05 %

\* FINO A ESAURIMENTO DELLE SCORTE!

Modello	Carico nominale
<b>SAUTER</b> kg	
CK 10-Y1	10
CK 30-Y1	30
CK 10-Y4	10
CK 30-Y4	30
CK 50-Y4	50

### CD P1

Dinamometri in acciaio inossidabile



- Precisione secondo OIML R60 C3
- Conforme RoHS
- Protezione da polvere e spruzzi d'acqua IP68 (secondo EN 60529), ermeticamente incapsulato
- Acciaio inossidabile
- Campo di applicazione: Misurazione del peso e pressione
- Adatto per bilance per automezzi, bilance dosatrici, dispositivi di prova per automezzi, banchi di prova
- Nota: Versione antiesplorazione EX o classe di precisione C4 su richiesta
- Parametro nominale: 2 mV/V

#### Accessori CD P1:

- Pezzo di pressione, acciaio, antiruggine, adatto a CD 10-3P1, CD 20-3P1, SAUTER CE P10330
- Pezzo di pressione, acciaio, antiruggine, adatto a CD 40-3P1, CD 50-3P1, SAUTER CE P10350
- Kit di montaggio, acciaio, antiruggine, adatto a CD 10-3P1, CD 20-3P1, SAUTER CE P41430
- Kit di montaggio, acciaio, antiruggine, adatto a CD 40-3P1, CD 50-3P1, SAUTER CE P14150

Modello	Carico nominale
<b>SAUTER</b>	
CD 10-3P1	10 t/100 kN
CD 20-3P1	20 t/200 kN
CD 40-3P1	40 t/400 kN
CD 50-3P1	50 t/500 kN

\* fino a mass. 25 t/250 kN

FINO A ESAURIMENTO DELLE SCORTE

## Suggerimento

- Suggerimento: Per ulteriori dettagli e schede tecniche, nonché per una vasta gamma di accessori vedi internet



La Fig. mostra l'accessorio angolo di carico **1** SAUTER CE Q42901, altri accessori sono disponibili nel webshop

### CR Q1

Celle di carico a compressione in acciaio inossidabile



- Precisione secondo OIML R60 C1
- Conforme RoHS
- Protezione da polvere e spruzzi d'acqua IP68 (secondo EN 60529), ermeticamente incapsulato
- Acciaio inossidabile
- Campo di applicazione: Misurazione del peso e forza di pressione
- Adatto per bilance per automezzi, bilance dosatrici, dispositivi di prova per automezzi, banchi di prova
- Parametro nominale: 2 mV/V

#### Accessori CR Q1:

- **1** Angolo di carico, acciaio, zincato, adatto a CR Q1 con carico nominale ≤ 10 t, SAUTER CE Q42901
- Angolo di carico, acciaio, zincato, adatto a CR Q1 con carico nominale ≥ 20 t, SAUTER CE Q42902
- Angolo di carico, acciaio, antiruggine, adatto a CR Q1 con carico nominale ≤ 10 t, SAUTER CE RQ42901
- Angolo di carico, acciaio, antiruggine, adatto a CR Q1 con carico nominale ≥ 20 t, SAUTER CE RQ42902

**Modello** Carico nominale

SAUTER	
CR 2500-1Q1	2,5 t/25 kN
CR 5000-1Q1	5 t/50 kN
CR 10000-1Q1	10 t/100 kN
CR 20000-1Q1	20 t/200 kN
CR 30000-1Q1	30 t/300 kN

\*\* fino a mass. 25 t/250 kN

### CR P1

Celle di carico a compressione in acciaio inossidabile



- Precisione secondo OIML R60 C3
- Conforme RoHS
- Protezione da polvere e spruzzi d'acqua IP68 (secondo EN 60529), ermeticamente incapsulato
- Acciaio inossidabile
- Campo di applicazione: Misurazione del peso e forza di pressione
- Adatto per bilance per autocarri, bilance sospese, bilance da silo e altre bilance diverse, banchi prova, ecc.
- Parametro nominale: 1-2 mV/V a seconda del carico nominale

#### Accessori CR P1:

- Angolo di carico per CR 1000-3P1, CR 250-3P1, CR 500-3P1, acciaio, incl. pezzo di spinta, SAUTER CE P244011
- Pezzo di pressione per CR 1000-3P1, CR 250-3P1, CR 500-3P1 acciaio, SAUTER CE P244012
- Angolo di carico per CR 2000-3P1 acciaio, antiruggine incl. pezzo di spinta, SAUTER CE P244021
- Pezzo di pressione per CR 2000-3P1 acciaio, antiruggine, SAUTER CE P244022

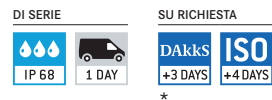
**Modello** Carico nominale

SAUTER	
CR 60-3P1	60 kg/0,6 kN
CR 130-3P1	130 kg/1,3 kN
CR 250-3P1	250 kg/2,5 kN
CR 500-3P1	500 kg/5 kN
CR 1000-3P1	1000 kg/10 kN
CR 2000-3P1	2000 kg/20 kN

\* fino a mass. 500 kg/5 kN

### CR Y1

Celle di carico a compressione di acciaio legato



- Alta precisione (errore combinato 0,05 % F.S.)
- Precisione secondo OIML R60 C1
- Conforme RoHS
- Protezione da polvere e spruzzi d'acqua IP68 (secondo EN 60529), ermeticamente incapsulato
- Acciaio inox
- Impiego: misurazione della forza di massa, trazione e pressione
- Adatto per Misurazione del peso e forza e banchi di prova per forze
- Trasmissione della forza tramite pressore o foro filettato
- Parametro nominale: 2 mV/V
- Pressore incluso nella consegna
- Filettatura per pressore o altre applicazioni di forza: fino a 5000 kg M16×1,5, da 10000 kg M32×1,5

**Modello** Carico nominale

SAUTER	
CR 500-1Y1	0,5 t/5 kN
CR 1000-1Y1	1 t/10 kN
CR 5000-1Y1	5 t/50 kN
CR 10000-1Y1	10 t/100 kN
CR 20000-1Y1	20 t/200 kN

\* fino a mass. 500 kg/5 kN

## Suggerimento

- Suggerimento: Per ulteriori dettagli e schede tecniche, nonché per una vasta gamma di accessori vedi internet



Fig. mostra accessori opzionali piastra di base **1** SAUTER CE Q30903 e cuscinetto **2** SAUTER CE Q30904



Fig. mostra accessorio opzionale angolo di carico **3** SAUTER CE P4022

### CB Q1 · CB Q2

Celle di carico a flessione in acciaio antiruggine



- Precisione secondo OIML R60 C3
- Conforme a CE e RoHS
- Protezione da polvere e spruzzi d'acqua IP68/IP69K (secondo EN 60529), ermeticamente saldato
- Acciaio inossidabile
- Campo di applicazione: Misurazione della forza di massa e pressione in condizioni ambientali difficili
- Adatto per bilance a piattaforma, bilance dosatrici, bilance da pavimento e altri dispositivi di pesata
- Attacco a 4 conduttori
- Parametro nominale: 2 mV/V
- Nota: classe di precisione OIML R60 C6 o versione antiesplorazione EX su richiesta

\* fino a mass. 500 kg

Modello	Carico nominale
SAUTER	kg
CB 5-3Q1	5
CB 10-3Q1	10
CB 20-3Q1	20
CB 30-3Q1	30
CB 50-3Q1	50
CB 75-3Q1	75
CB 100-3Q1	100
CB 150-3Q1	150
CB 200-3Q1	200
CB 250-3Q1	250
CB 300-3Q1	300
CB 500-3Q1	500
CB 750-3Q2**	750
CB 1000-3Q2**	1000
CB 1500-3Q2**	1500

**1** \*\* FINO A ESAURIMENTO DELLE SCORTE!

### CB P1

Celle di carico a flessione in acciaio antiruggine



- Precisione secondo OIML R60 C3
- Conforme a CE e RoHS
- Protezione da polvere e spruzzi d'acqua IP67 (secondo EN 60529), ermeticamente incapsulato
- Acciaio nichelato
- Campo di applicazione: Misurazione della forza di massa e pressione in condizioni ambientali difficili
- Adatto per bilance a piattaforma, bilance da silo, bilance da letto e altre bilance diverse
- Attacco a 4 conduttori
- Parametro nominale: 3 mV/V

Modello	Carico nominale
SAUTER	kg
CB 100-3P1	100
CB 250-3P1	250

### Accessori CB Q1 · CB Q2:

- Dispositivo di trazione, acciaio, zincato, adatto a CB Q1, SAUTER CE Q30901
- Dispositivo di trazione, acciaio, antiruggine, adatto a CB Q2, SAUTER CE Q34905
- **1** Piastra di base, acciaio, zincato, adatto a CB Q1, SAUTER CE Q30903
- Piastra di base, acciaio, antiruggine, adatto a CB Q1, SAUTER CE RQ30903
- Piastra di base, acciaio, antiruggine, adatto a CB Q2, SAUTER CE Q34903
- **2** Cuscinetto, acciaio, antiruggine, adatto a CB Q1 (carico nominale 5 kg-50 kg), SAUTER CE Q30904
- Cuscinetto, acciaio, antiruggine, adatto a CB Q1 (carico nominale 75 kg-300 kg), SAUTER CE Q30905
- Cuscinetto, acciaio, antiruggine, adatto a CB 500-3Q1, SAUTER CE Q30906
- Cuscinetto, acciaio, antiruggine, adatto a CB 750-3Q2, CB 1000-3Q2, CB 1500-3Q2, SAUTER CE Q34906
- Angolo di carico, acciaio, zincato, adatto a CB Q1, SAUTER CE Q30907
- Angolo di carico, acciaio, antiruggine, adatto a CB Q1, SAUTER CE RQ30907
- Piede regolabile, acciaio, antiruggine, adatto a CB Q2, SAUTER CE Q34901

### Accessori CB P1:

- Piede regolabile, acciaio, nichelato, piede di carico M12 per CT 500-3P1, CT 1000-3P1 e CT 1500-3P1, SAUTER CE P2012
- **3** Angolo di carico, acciaio, nichelato per CT 500-3P1, CT 1000-3P1 e CT 1500-3P1, SAUTER CE P4022
- Piastra distanziatrice per raggio di curvatura in acciaio SAUTER CE P3012

## Suggerimento

- Suggerimento: Per ulteriori dettagli e schede tecniche, nonché per una vasta gamma di accessori vedi internet



Fig. mostra accessorio opzionale angolo di carico  
**1** SAUTER  
 CE RQ35903



Fig. mostra accessorio opzionale angolo di carico **2** SAUTER  
 CE P4022

### CT Q1

Barra di taglio in acciaio antiruggine



- Precisione secondo OIML R60 C3
- Conforme a CE e RoHS
- Protezione da polvere e spruzzi d'acqua IP68/IP69K (secondo EN 60529), ermeticamente saldato
- Acciaio inossidabile
- Campo di applicazione: Misurazione della forza di massa e pressione in condizioni ambientali difficili
- Adatto per bilance a piattaforma, bilance dosatrici, bilance incassate a pavimento e altri dispositivi di pesata
- Attacco a 6 conduttori
- Parametro nominale: 2 mV/V
- Nota: versione antiesplorazione EX su richiesta

Modello	Carico nominale
SAUTER	kg
CT 300-3Q1	300
CT 500-3Q1	500
CT 750-3Q1	750
CT 1000-3Q1	1000
CT 1500-3Q1	1500
CT 2000-3Q1	2000
CT 3000-3Q1	3000
CT 5000-3Q1	5000
CT 7500-3Q1	7500
CT 10000-3Q1	10000

\* fino a mass. 500 kg

### CT P1 · CT P2

Barra di taglio in acciaio antiruggine



- Precisione secondo OIML R60 C3
- Conforme a CE e RoHS
- Protezione da polvere e spruzzi d'acqua IP67 (secondo EN 60529), ermeticamente saldato
- Acciaio nichelato
- Campo di applicazione: Misurazione della forza di massa e pressione in condizioni ambientali difficili
- Adatto per bilance a piattaforma, bilance dosatrici, bilance incassate a pavimento e altri dispositivi di pesata
- Attacco a 4 conduttori
- Parametro nominale: 3 mV/V
- Nota: su richiesta versione antiesplorazione EX, attacco per 6 conduttori e classe di precisione C4 o C5
- **CT P2:** Fornitura con valore caratteristico calibrato, se vengono ordinate più celle, questo significa uno sforzo notevolmente inferiore quando si regolano gli angoli di una piattaforma

Modello	Carico nominale
SAUTER	kg
CT 500-3P1	500
CT 1000-3P1	1000
CT 1500-3P1	1500
CT 2500-3P1	2500
CT 3000-3P1	3000
CT 5000-3P1	5000
CT 10000-3P1	10000
CT 500-3P2	500
CT 1000-3P2	1000
CT 3000-3P2	3000
CT 5000-3P2	5000
CT 10000-3P2	10000

\* fino a mass. 500 kg

### Accessori CT Q1:

- Piastra di base, acciaio, antiruggine, adatto a CT Q1, SAUTER CE RQ35911
- Piastra di base, acciaio, antiruggine, adatto a CT 3000-3Q1, CT 5000-3Q1, SAUTER CE RQ35912
- Piastra di base, acciaio, antiruggine, adatto a CT 7500-3Q1, CT 10000-3Q1, SAUTER CE RQ35919
- Cuscinetto, acciaio, antiruggine, adatto a CT Q1, SAUTER CE RQ35909
- Cuscinetto, acciaio, antiruggine, adatto a CT 3000-3Q1, CT 5000-3Q1, SAUTER CE RQ35910
- Cuscinetto, acciaio, antiruggine, adatto a CT 7500-3Q1, CT 10000-3Q1, SAUTER CE RQ35918
- Angolo di carico, acciaio, antiruggine, adatto a CT Q1, SAUTER CE RQ35902
- **1** Angolo di carico, acciaio, antiruggine, adatto a CT 3000-3Q1, CT 5000-3Q1, SAUTER CE RQ35903

### Accessori CT P1 · CT P2:

- Angolo di carico, acciaio, antiruggine, adatto a CT 10000-3P1, CT 10000-3P2, SAUTER CE P40210
- **2** Angolo di carico, acciaio, nichelato, adatto a CT 500-3P1, CT 1000-3P1, CT 1500-3P1, SAUTER CE P4022
- Angolo di carico, acciaio, nichelato, adatto a CT 2500-3P1, CT 3000-3P1, CT 5000-3P1, SAUTER CE P4025
- Piede regolabile, antiruggine, adatto a CT 500-3P1, CT 1000-3P1, CT 1500-3P1, SAUTER CE P2012
- Piede regolabile, antiruggine, adatto a CT 2500-3P1, CT 3000-3P1, CT 5000-3P1, SAUTER CE P2018
- Piede regolabile, antiruggine, adatto a CT 10000-3P1, SAUTER CE P2024
- Piastra distanziatrice per CT 500-3P1, CT 500-3P2, CT 1000-3P1, CT 1000-3P2 e CT 1500-3P1, SAUTER CE P3012
- Piastra distanziatrice per CT 2500-3P1, CT 3000-3P1, CT 3000-3P2, CT 5000-3P1 e CT 5000-3P2 SAUTER CE P3015
- Piastra distanziatrice per CT 10000-3P1 e CT 10000-3P2 SAUTER CE P30110

## Suggerimento

- Suggerimento: Per ulteriori dettagli e schede tecniche, nonché per una vasta gamma di accessori vedi internet

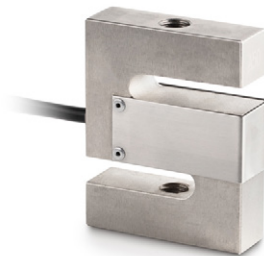
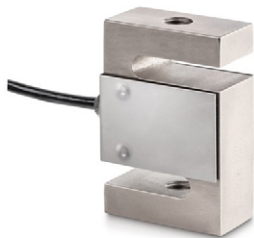


Fig. mostra accessorio opzionale  
**SAUTER CE R20**,  
 altri accessori sono disponibili nel webshop



Fig. mostra accessorio opzionale dispositivo di trazione  
**SAUTER CE Q12**,  
 altri accessori sono disponibili nel webshop

CS P2 0,5-7,5 t

CS P2 50-250 kg

### CS P1

Celle di misura "S" a 4 conduttori in acciaio nichelato per misurazione di forza e massa

DI SERIE	SU RICHIESTA
 IP 67	 1 DAY
 +3 DAYS	 +4 DAYS
*	**

- Precisione secondo OIML R60 C3
- Conforme RoHS
- Protezione da polvere e spruzzi d'acqua IP67 (secondo EN 60529), ermeticamente saldato
- Acciaio nichelato
- Campo d'applicazione: per misurazioni della forza di trazione e di pressione
- Adatto per dinamometri, bilance dosatrici e altri dispositivi di pesata, per la misurazione di forze e per i banchi di prova
- Attacco a 4 conduttori\*\*\*
- Nota: versione antiesplorazione EX e classe di precisione C4 su richiesta
- Parametro nominale: 2 mV/V

### CS Q1

Celle di misura "S" a 6 conduttori in acciaio nichelato per misurazione di forza e massa

DI SERIE	SU RICHIESTA
 IP 67	 1 DAY
 +3 DAYS	 +4 DAYS
*	**

- Precisione secondo OIML R60 C3
- Conforme RoHS
- Protezione da polvere e spruzzi d'acqua IP67 (secondo EN 60529), ermeticamente incapsulato
- Acciaio nichelato
- Campo d'applicazione: per misurazioni della forza di trazione e di pressione
- Adatto per dinamometri, bilance dosatrici e altri dispositivi di pesata, per la misurazione di forze e per i banchi di prova
- Attacco a 6 conduttori\*\*\*
- Parametro nominale: 2 mV/V

### CS P2

Celle di carico di forma "S" in alluminio in acciaio inox

DI SERIE	SU RICHIESTA
 IP 68	 1 DAY
 +3 DAYS	 +4 DAYS
*	**

- Precisione secondo OIML C3
- Conforme a RoHS
- Protezione da polvere e spruzzi d'acqua IP68
- Acciaio inossidabile
- Campo d'applicazione: Misurazione del peso e forza
- Adatto per dinamometri, bilance da silo, banchi di prova per forze e altre bilance diverse
- Attacco a 4 conduttori\*\*\*
- Parametro nominale: 2 mV/V

Modello	Carico nominale
<b>SAUTER</b>	
CS 25-3P1	25 kg/250 N
CS 50-3P1	50 kg/500 N
CS 100-3P1	100 kg/1 kN
CS 150-3P1	150 kg/1,5 kN
CS 250-3P1	250 kg/2,5 kN
CS 500-3P1	500 kg/5 kN
CS 600-3P1	600 kg/6 kN
CS 750-3P1	750 kg/7,5 kN
CS 1000-3P1	1 t/10 kN
CS 1500-3P1	1.5 t/15 kN
CS 2000-3P1	2 t/20 kN
CS 2500-3P1	2.5 t/25 kN
CS 5000-3P1	5 t/50 kN
CS 7500-3P1	7.5 t/75 kN
CS 10000-3P1	10 t/100 kN
CS 15000-3P1	15 t/150 kN
CS 20000-3P1	20 t/200 kN
CS 30000-3P1	30 t/300 kN

\* fino a mass. 500 kg/5 kN,  
 \*\* fino a mass. 25 t/250 kN

Modello	Carico nominale
<b>SAUTER</b>	
CS 50-3Q1	50 kg/500 N
CS 100-3Q1	100 kg/1 kN
CS 150-3Q1	150 kg/1,5 kN
CS 200-3Q1	200 kg/2 kN
CS 300-3Q1	300 kg/3 kN
CS 500-3Q1	500 kg/5 kN
CS 750-3Q1	750 kg/7,5 kN
CS 1000-3Q1	1 t/10 kN
CS 1500-3Q1	1.5 t/15 kN
CS 2000-3Q1	2 t/20 kN
CS 3000-3Q1	3 t/30 kN
CS 5000-3Q1	5 t/50 kN
CS 6000-3Q1	6 t/60 kN

\* fino a mass. 500 kg/5 kN,  
 \*\* fino a mass. 12 t/120 kN

Modello	Carico nominale
<b>SAUTER</b>	
CS 50-3P2	50 kg/500 N
CS 100-3P2	100 kg/1 kN
CS 250-3P2	250 kg/2,5 kN
CS 500-3P2	500 kg/5 kN
CS 1000-3P2	1 t / 10 kN
CS 2000-3P2	2 t/20 kN
CS 5000-3P2	5 t/50 kN
CS 7500-3P2	7.5 t/75 kN

\* fino a mass. 500 kg/5 kN

\*\*\* Con circuiti di misura a 6 fili, il cavo può essere accorciato senza influenzare la compensazione della temperatura e il valore effettivo della caratteristica. Per i circuiti di misura a 4 fili la lunghezza del cavo non deve essere modificata

## Suggerimento

- Suggerimento: Per ulteriori dettagli e schede tecniche, nonché per una vasta gamma di accessori vedi internet



CS Y1



CO Y1



CO Y2/CO Y3



CO Y4



### CS Y1

Celle di carico in miniatura di forma "S" in alluminio

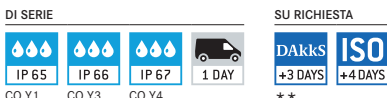


- Alta precisione (errore combinato 0,05 % F.S.)
- Conforme a RoHS
- Protezione da polvere e spruzzi d'acqua IP65
- Acciaio inossidabile
- Campo d'applicazione: per misurazioni della forza di trazione e di pressione, Misurazione del peso e forza
- Adatto per banchi di prova per forze, bilance sospese, bilance da silo e altre bilance diverse
- Parametro nominale: 1,3 - 2 mV/V, a seconda del carico nominale

Modello	Carico nominale
<b>SAUTER</b>	
CS 1-Y1	1 kg/ 10 N
CS 2-Y1	2 kg/20 N
CS 5-Y1	5 kg/50 N
CS 10-Y1	10 kg/ 100 N
CS 20-Y1	20 kg/200 N

### CO Y1 - Y4

Celle di misura miniaturizzate a bottone in acciaio inossidabile



- CO Y1/CO Y4:**
- Conforme a RoHS
  - Protezione da polvere e spruzzi d'acqua IP65/IP67
  - Campo d'applicazione: Applicazioni in pressione
  - Adatto per Misurazione del peso e forza e banchi di prova per forze
  - Parametro nominale: 1.0 - 1.5 mV/V, a seconda del carico nominale

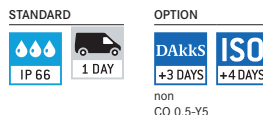
- CO Y2/Y3:**
- Conforme a RoHS
  - Protezione da polvere e spruzzi d'acqua IP65/IP66
  - Campo d'applicazione: per misurazioni della forza di trazione e di pressione
  - Adatto per Misurazione del peso e forza e banchi di prova per forze
  - Parametro nominale: 1,5 - 2 mV/V, a seconda del carico nominale

Modello	Carico nominale
<b>SAUTER</b>	
CO 10-Y1	10 kg/ 100 N
CO 20-Y1	20 kg/200 N
CO 50-Y1	50 kg/500 N
CO 100-Y1	100 kg/ 1 kN
CO 200-Y1	200 kg/2 kN
CO 500-Y1	500 kg/5 kN
CO 1000-Y1	1000 kg/ 10 kN
CO 2000-Y1	2000 kg/20 kN
CO 10-Y2	10 kg/ 100 N
CO 20-Y2	20 kg/200 N
CO 50-Y2	50 kg/500 N
CO 100-Y2	100 kg/ 1 kN
CO 200-Y2	200 kg/2 kN
CO 500-Y2	500 kg/5 kN
CO 1000-Y2	1000 kg/ 10 kN
CO 2000-Y2	2000 kg/20 kN
CO 5-Y3	5 kg/50 N
CO 10-Y3	10 kg/ 100 N
CO 5-Y4	5 kg/50 N
CO 10-Y4	10 kg/ 100 N

\*\* fino a 500 kg/5 kN

### CO Y5

Celle di carico a trazione e compressione in acciaio inossidabile



- Precisione secondo OIML OIML R60 G1
- Conforme a CE e RoHS
- Protezione da polvere e spruzzi d'acqua IP66 (secondo EN 60529)
- Acciaio inossidabile
- Design molto basso
- Adatto per banchi di prova, misuratori di forza, sistemi di automazione, ecc.
- Attacco a 4 conduttori
- Parametro nominale: CO 0.5-Y5, CO 1-Y5: 1 mV/V  
CO 5-Y5, CO 10-Y5: 2 mV/V

Modello	Carico nominale
<b>SAUTER</b>	
CO 0.5-Y5	0,5 kg/5 N
CO 1-Y5	1 kg/ 10 N
CO 5-Y5	5 kg/50 N
CO 10-Y5	10 kg/ 100 N



CJ P4



CJ P6



CJ P4PG



CJ X467

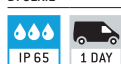


CJ X468

## CJ P

Box di distribuzione per collegare più celle di misura ad un'unica unità di valutazione

DI SERIE

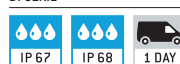


- Predisposto per celle a 4 e 6 conduttori
- Modelli disponibili per 2, 4, 6 oppure 8 celle di carico
- Robusto alloggiamento in alluminio pressofuso
- Protezione dalla polvere e schizzi d'acqua IP65

## CJ X

Box di distribuzione per collegare più celle di misura ad un'unica unità di valutazione

DI SERIE



CJ X467 CJ X468

- Predisposto per celle a 4 e 6 conduttori
- Modelli disponibili per 4 celle di carico

### CJ X467:

- Robusto alloggiamento in acciaio inox con protezione dalla polvere e schizzi d'acqua IP67

### CJ X468:

- Robusto alloggiamento in alluminio pressofuso con protezione dalla polvere e schizzi d'acqua IP68

**Modello** Numero di opzioni di collegamento

### SAUTER

CJ P2	2
CJ P4	4
CJ P4PG	4
CJ P6 *	6
CJ P8 *	8

\* FINO A ESAURIMENTO DELLE SCORTE!

**Modello** Numero di opzioni di collegamento

### SAUTER

CJ X467	4
CJ X468	4

## Suggerimento

- Suggerimento: Per ulteriori dettagli e schede tecniche, nonché per una vasta gamma di accessori vedi internet